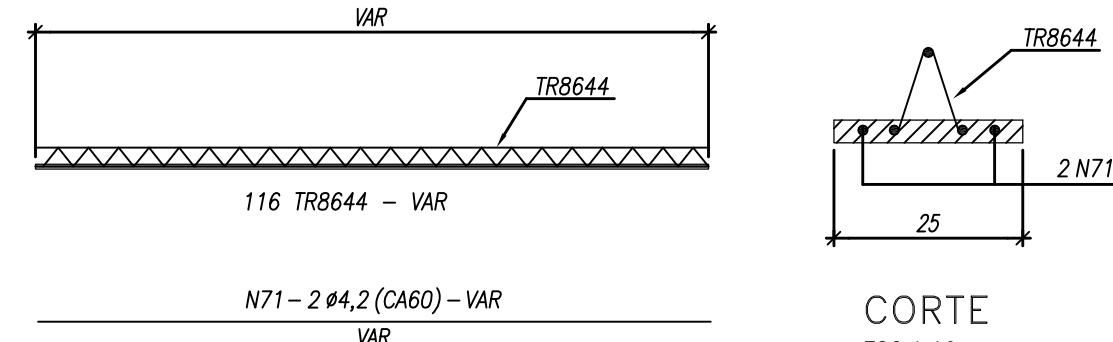
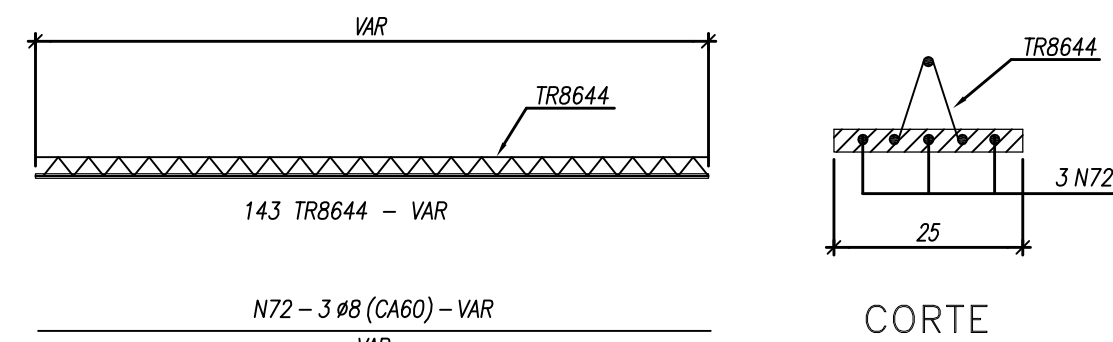


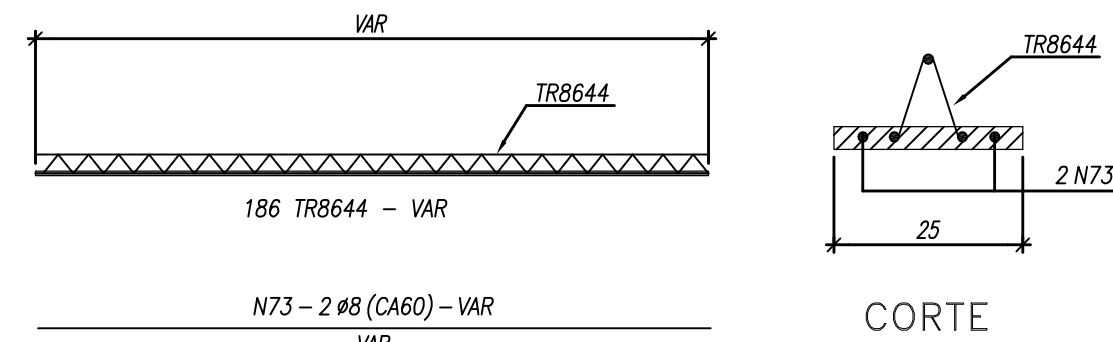
LP1-LP4-LP5-LP32-LP33-LP34  
(117x)(VISTA)  
ESC.1:10



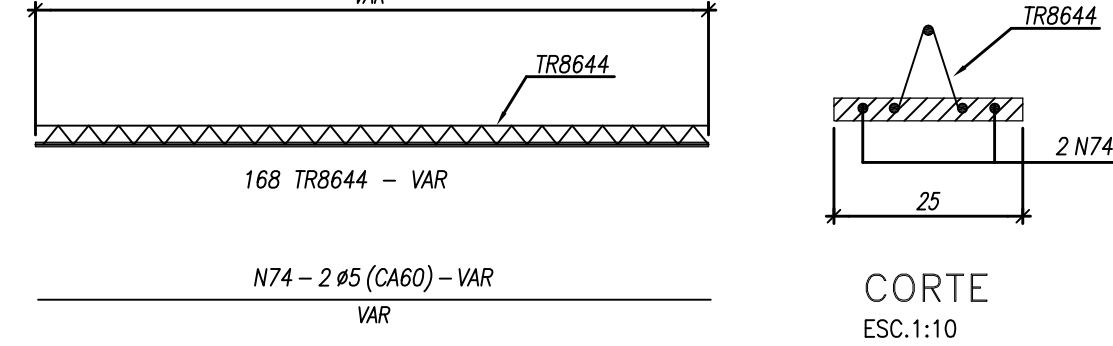
LP2-LP3-LP7-LP20-LP22-LP35  
(116x)(VISTA)  
ESC.1:10



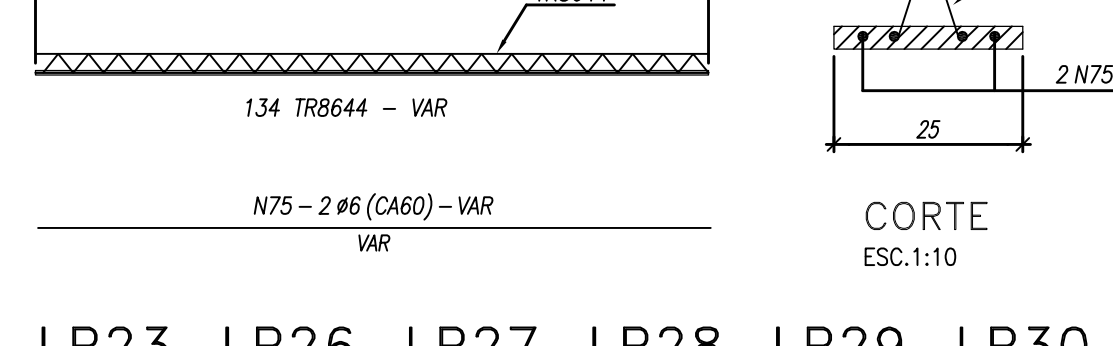
LP6-LP8-LP9-LP14-LP21  
(143x)(VISTA)  
ESC.1:10



LP10-LP11-LP12-LP13-LP15-LP16  
(186x)(VISTA)  
ESC.1:10



LP17-LP18-LP19-LP24-LP25-LP31  
(168x)(VISTA)  
ESC.1:10



LP23-LP26-LP27-LP28-LP29-LP30  
(134x)(VISTA)  
ESC.1:10

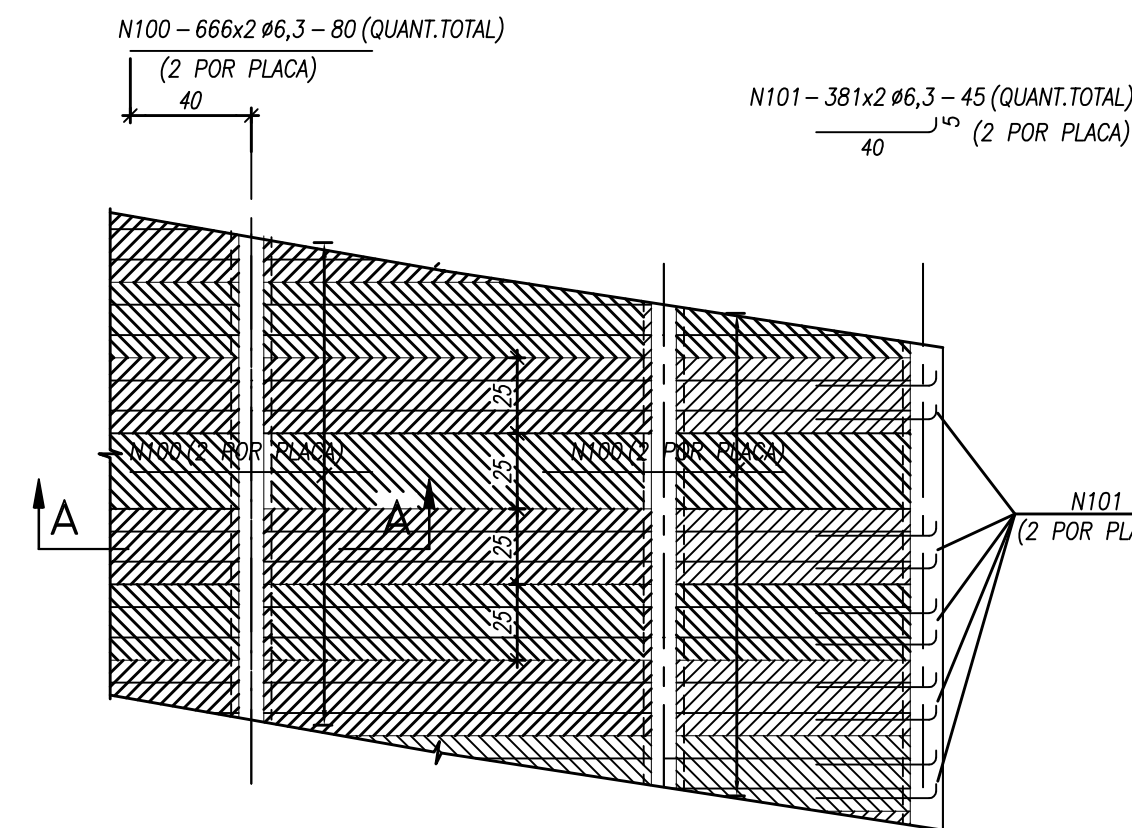
n	Q20	φ	Q20	Q20	Q20	Q20	Q20
100	Q20	6,3	1332	80	1005,60		
101	Q20	6,3	262	45	342,90		

Massa total (kg) = 1345,50

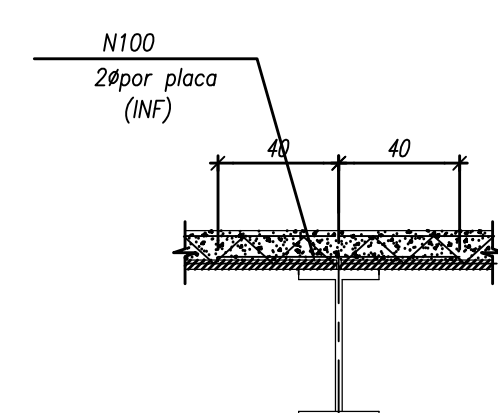
n	φ	Q20	Q20	Q20	Q20	Q20	Q20
Q20	6,3	1408,50	6,240	345			

MASSA TOTAL (kg) = 345

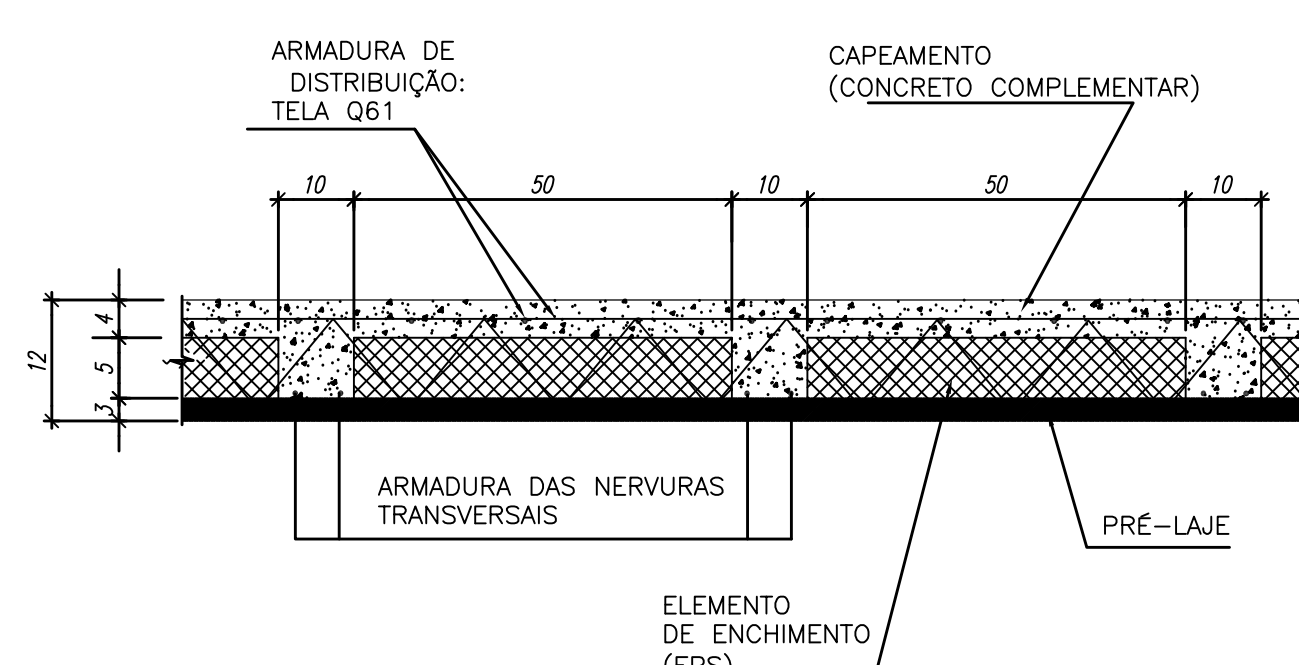
EPS 500X150X50.....4202 UNIDADES



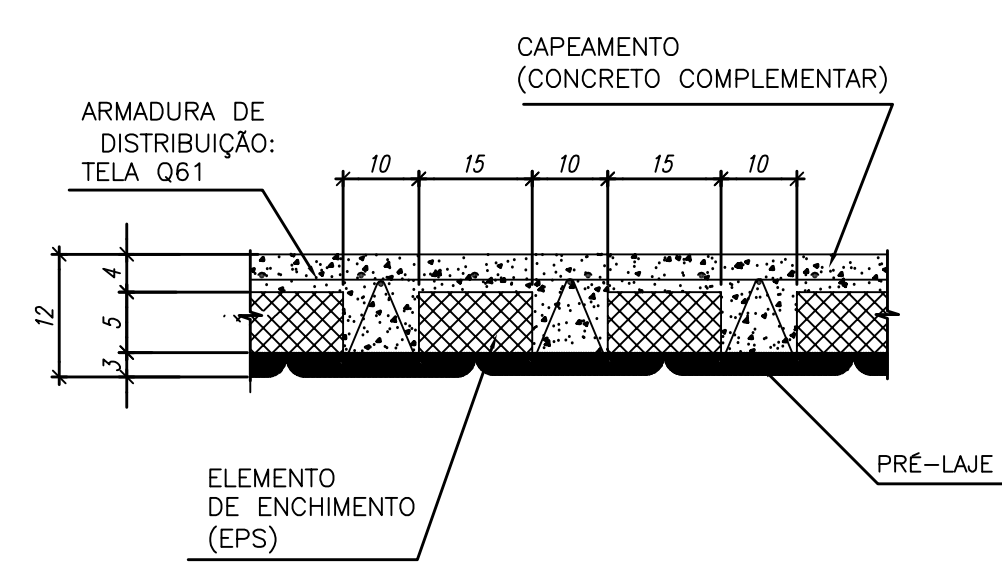
DETALHE TÍPICO EM PLANTA  
ESC.1:25



CORTE A-A



LONGITUDINAL



TRANSVERSAL

DETALHE TÍPICO DAS LAJES  
ESC.1:10

812

- NOTAS:
- 1- MEDIDAS EM CENTÍMETROS.
  - 2- CONCRETO COMPLEMENTAR/CAPEAMENTO DA LAJE (fck=30 MPa).
  - 3- TODAS AS MEDIDAS DEVERÃO SER CONFIRMADAS NO LOCAL.
  - 4- ARMADURA ADICIONAL, SEM ACRESCENTADA JUNTAMENTE COM A PRELAÇA NA FABRICAÇÃO DA LAJE.
  - 5- ARMADURA COMPLEMENTAR SERÁ MONTADA CONFORME PROJETO DURANTE A EXECUÇÃO DA LAJE NA OBRA.
  - 6- A ARMADURA DE DISTRIBUIÇÃO/TELA Q21 SERÁ COLOCADA SOBRE O BANZO SUPERIOR DAS TRELIÇAS, ANTES DA INSTALAÇÃO DA ARMADURA COMPLEMENTAR INFERIOR.
  - 7- A CARGA TOTAL ALÉM DO PESO PRÓPRIO PREVISITAS NAS LAJES É DE 200 kgf/m<sup>2</sup>.
  - 8- A PRELAÇA DEVERÁ COLOCAR DE FORMA ALTERNADA CONFORME DETALHE, E NOS APOIOS INTERMEDIÁRIOS DEVERÁ SER COLOCADO 2 FERROS DE 5mm (N10) COM O COMPRIMENTO DE 80 cm ENTRE AS PRELAÇAS (40 cm PARA CADA LADO) PREZANDO A ENCAIXA DAS TRELIÇAS, NO APOIO DE EXTREMIDADE COLOCAR O N101.
  - 9- CONTRAFLECHA : L5-L7-L8-L13-L18-L19.....1,5cm  
L9-L10-L11-L12-L14-L15.....1,0cm  
L16-L17-L26-L27-L28-L29.....2,0cm  
L6-L23-L24-L25.....0,5cm  
(OMISSÃO LAJES).....0,0cm
  - 10- ESTE PROJETO SE LIMITA AS LAJES NÃO TENDO NENHUMA RESPONSABILIDADE COM A ESTRUTURA DE APOIO DAS LAJES.
  - 11- ESTE PROJETO DEVERÁ SER SUBMETIDO A APROVAÇÃO DO RESPONSÁVEL PELO PROJETO ESTRUTURAL.

0	EMISSÃO INICIAL	16/03/2013	
REV.	MODIFICAÇÃO	DATA	VISTO
CLIENTE: UERJ OBRA: LABORATÓRIOS DE CADEIRAS BÁSICAS LOCAL:			
ASSUNTO: TÉRREO MONTAGEM DAS LAJES			
ESCALA:	RESENHA:	PROJETO:	VISTO:
1:50	G. RAUHA	Marcello da Valle	
DESENHO: N101			
TreJetonUerj-01			
Nº UERJ LCB AR 09			

PROJETO DE MONTAGEM DAS LAJES - TÉRREO - N101 - 16/03/2013